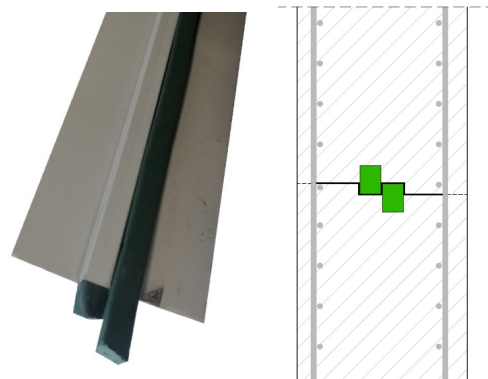


### Caratteristiche principali

- **Ottima sigillatura**
- **Elevata tenuta idraulica**
- **Permette un facile controllo delle fessurazioni a seguito del ritiro del calcestruzzo**
- **Elimina gli eventuali interventi di sigillatura da infiltrazioni**



### Descrizione e proprietà del prodotto

**RP-15** è un giunto auto sigillante a tenuta idraulica che sigilla le fessure dovute al ritiro del calcestruzzo; è costituito da una lamiera sagomata con applicato al centro il giunto bentonitico idroespansivo AK25 (per le caratteristiche tecniche del giunto bentonitico, consultare la scheda tecnica)

**RP-15** viene applicato in mezzera delle murature verticali in fase di realizzazione ad interessi regolari.

L'applicazione di **RP-15** fa sì che le fessure si creino solo in corrispondenza del giunto; a contatto con l'acqua il giunto bentonitico idroespansivo si espande bloccando l'ingresso dell'acqua.

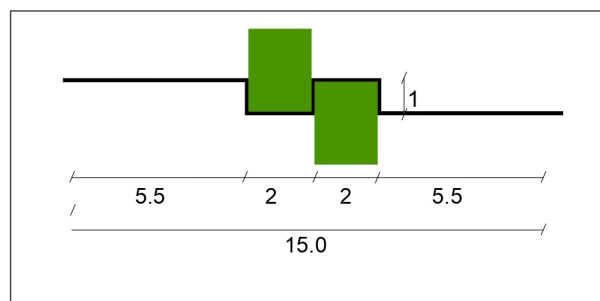
Per l'applicazione richiedere la modalità applicativa necessaria al tipo di intervento.

### Campi d'impiego

Viene applicato nella realizzazione di strutture in calcestruzzo eseguite in un unico getto quali murature contro terra, muri di sostegno, vasche, depuratori, ecc.

### Caratteristiche tecniche

Larghezza del profilo	15 cm
Lunghezza del profilo	200 cm
Spessore	0,4 mm
Materiale	acciaio zincato



### Modalità applicativa

Premessa: il profilo RP-15 viene fornito senza giunto bentonitico che va incollato in cantiere, seguendo le prescrizioni sotto riportate.

Applicare uno strato uniforme di colla neoprenica su entrambe le superfici da incollare (giunto AK25 e profilo RP-15), opportunamente ripulite da eventuali tracce di grassi e polvere, lasciando asciugare perfettamente il solvente: questa operazione richiede un tempo variabile da 5 a 10 minuti, secondo la temperatura ambientale. In ogni caso accoppiare le parti entro 30 minuti dalla spalmatura e pressare uniformemente.

Una volta eseguito l'incollaggio, fissare il profilo RP-15 ai ferri di armatura verticali, con legature di fil di ferro, in maniera che non abbia possibilità di muoversi in fase di getto.

### Precauzioni

Il giunto bentonico idroespansivo fissato sulla lamiera deve venire sempre raccordato con il giunto bentonitico idroespansivo presente sulle riprese di getto orizzontali. Si consiglia di rinforzare il raccordo con il mastice idroespansivo Expanso. Richiedere la scheda di sicurezza **SS 502 W** relativa al prodotto.

### Confezioni e conservazione

**RP-15** mantiene le proprie caratteristiche e non si deteriora, se conservato con l'imballo integro ed in ambiente asciutto.

*I dati riportati nella presente scheda sono il risultato delle nostre esperienze ed analisi di laboratorio. Sarà comunque cura e responsabilità di chi farà uso del prodotto di accertarsi della sua compatibilità con l'impiego previsto.*