



tecnologie per L'EDILIZIA

LA FORZA DELL'ESPERIENZA

X-tra LQ

Impregnante reattivo a base acquosa
a penetrazione capillare

Scheda tecnica

ST 103 W

emissione 08/01/2008 – rev.5 dd. 06/06/2017

Caratteristiche principali

- Impermeabilizza e protegge in profondità il calcestruzzo in maniera permanente
- Lascia la struttura a vista senza modificare ne tessitura ne colore
- Impermeabilizza in spinta positiva e controspinta
- Consente sempre un'ottima traspirabilità dei supporti
- Resiste agli agenti chimici e aumenta la durabilità ai cicli di gelo e disgelo
- Aumenta la durabilità delle strutture in calcestruzzo, impedendo la penetrazione di acqua, sali ed elementi chimici dannosi provenienti dall'atmosfera
- Il trattamento è trasparente, incolore.
- Il prodotto è ecologico e privo di VOC



Descrizione e proprietà del prodotto

X-tra LQ è una miscela trasparente a base acquosa contenente composti silicio-reattivi, appositamente formulato per la protezione microsiggillante del calcestruzzo.

Una volta applicato, **X-tra LQ** crea dei composti cristallini che impermeabilizzano e proteggono in profondità e in maniera permanente le superfici esterne in calcestruzzo, esposte all'azione degli agenti atmosferici, all'attacco dei solfati, e dei cloruri.

X-Tra LQ penetra profondamente nel substrato reagendo chimicamente e formando una protezione ed una barriera cristallina. Il prodotto contemporaneamente incrementa la resistenza meccanica ed all'usura dei supporti.

Campi d'impiego

X-tra LQ viene normalmente impiegato per la protezione, la sigillatura traspirante e l'impermeabilizzazione di tutte le strutture in calcestruzzo verticali o orizzontali vecchie o nuove come: edifici civili, prefabbricati, pile e solette da ponte, serbatoi, torri di raffreddamento e strutture interrato quali muri in elevazione controterra. Protegge le strutture esposte agli agenti atmosferici e all'attacco dei solfati e dei cloruri.

Caratteristiche tecniche

Consistenza:	acquosa
Colore:	trasparente
Maturazione:	almeno 30 giorni
Tossicità	assente
Punto di infiammabilità	non infiammabile
Profondità di penetrazione	> 2 cm in funzione della qualità del calcestruzzo e della sua porosità

Consumo

La quantità di **X-tra LQ** necessaria per l'applicazione dipende dalla porosità della superficie da trattare; si consideri un consumo medio pari a 0,4 Kg/m². Si raccomanda sempre di effettuare un test applicando il prodotto su 1 m², prima di effettuare il trattamento totale

Modalità applicativa

- A **X-tra LQ** è fornito pronto all'uso e quindi prima dell'applicazione è necessaria una semplice miscelazione a mano.
- B Non applicare a temperature sotto i 10°C o sopra i 33°C.
- C Pulire e lavare bene la superficie (preferibilmente con idropulitrice). Per calcestruzzi nuovi è essenziale che venga prima rimossa ogni traccia di disarmante utilizzato nel getto.
- D Aspettare, prima dell'applicazione la completa asciugatura: la migliore penetrazione si ottiene su substrati asciutti. Nel caso siano troppo aridi spruzzare leggermente con acqua per abbassare la tensione superficiale.
- E Agitare il prodotto prima dell'uso.
- F Applicare la prima mano a pennello od a spruzzo con spruzzatrice a bassa pressione e attendere che sia assorbita. Per applicazioni orizzontali, il prodotto può essere versato e poi steso a pennello fino ad ottenere una distribuzione ed una saturazione omogenea.
- G Per applicazioni verticali, lavorare sempre per aree limitate applicando dal basso all'alto e lasciare che il prodotto coli per almeno 30 cm.
- H Applicare la seconda mano quando la prima è stata assorbita.

I dati riportati nella presente scheda sono il risultato delle nostre esperienze ed analisi di laboratorio. Sarà comunque cura e responsabilità di chi farà uso del prodotto di accertarsi della sua compatibilità con l'impiego previsto.

GAiA srl

Via Federico Doda Seismit, 6/c – 34144 Trieste (TS) - Italy Tel + 39 0481 791555
Fax + 39 0481 794811 R.E.A. N. TS – 134799 C.C.I.A.A. N. 01074350313 di Trieste
C.F. e P.I. 01074350313 www.gaia-construction.it gaia@gaia-construction.it

AZIENDA CON
SISTEMA DI GESTIONE QUALITÀ'
UNI EN ISO 9001:2015
CERTIFICATO DA CERTIQUALITY



tecnologie per L'EDILIZIA

LA FORZA DELL'ESPERIENZA

X-tra LQ

Impregnante reattivo a base acquosa
a penetrazione capillare

Scheda tecnica

ST 103 W

emissione 08/01/2008 – rev.5 dd. 06/06/2017

- I Entro 12 ore dalla seconda applicazione, risciacquare la superficie ed eliminare eccessi di prodotto tramite lavasciuga
- L L'applicazione deve essere protetta dalla pioggia per almeno 4 ore.

Nb: nel caso di applicazione su getti freschi, per la posa seguire dal punto :E agitare il prodotto prima dell'uso

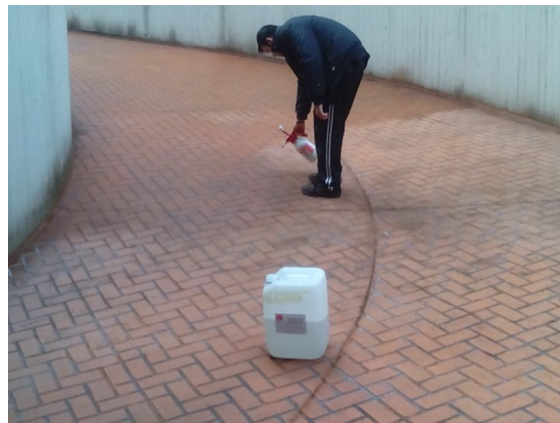
Avvertenze

Come regola generale per tutti i calcestruzzi è raccomandato che non siano contenuti aggregati reattivi agli alcali.

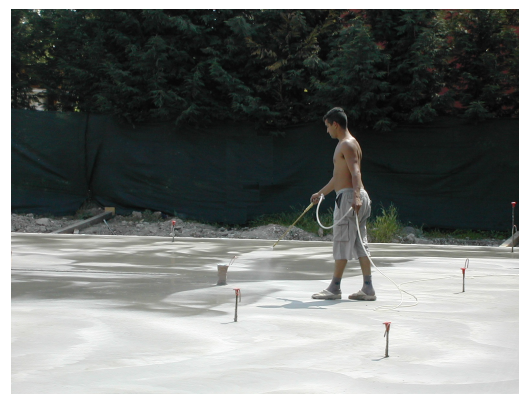
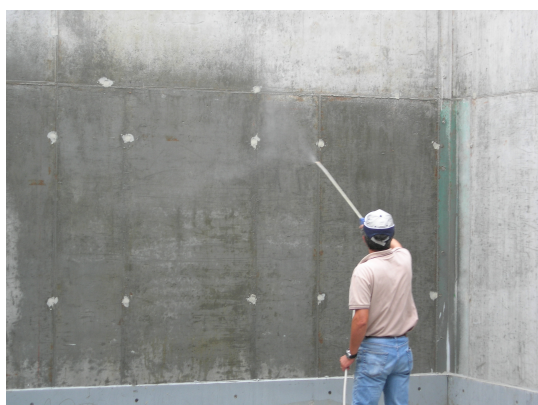
Confezioni e conservazione

X-tra LQ viene confezionato in taniche da 10 kg, e mantiene le proprie caratteristiche per almeno 12 mesi se conservato con l'imballo integro in ambiente asciutto al riparo dal gelo o temperature superiori ai + 35° C.

Protezione rampe e pavimentazioni esterne dal gelo e dall'aggressione da parte dei sali disgelanti



Impermeabilizzazione a penetrazione capillare di manufatti in calcestruzzo



I dati riportati nella presente scheda sono il risultato delle nostre esperienze ed analisi di laboratorio. Sarà comunque cura e responsabilità di chi farà uso del prodotto di accertarsi della sua compatibilità con l'impiego previsto.

GAiA srl

Via Federico Doda Seismit, 6/c – 34144 Trieste (TS) - Italy Tel + 39 0481 791555
Fax + 39 0481 794811 R.E.A. N. TS – 134799 C.C.I.A.A. N. 01074350313 di Trieste
C.F. e P.I. 01074350313 www.gaia-construction.it gaia@gaia-construction.it

AZIENDA CON
SISTEMA DI GESTIONE QUALITA'
UNI EN ISO 9001:2015
CERTIFICATO DA CERTIQUALITY